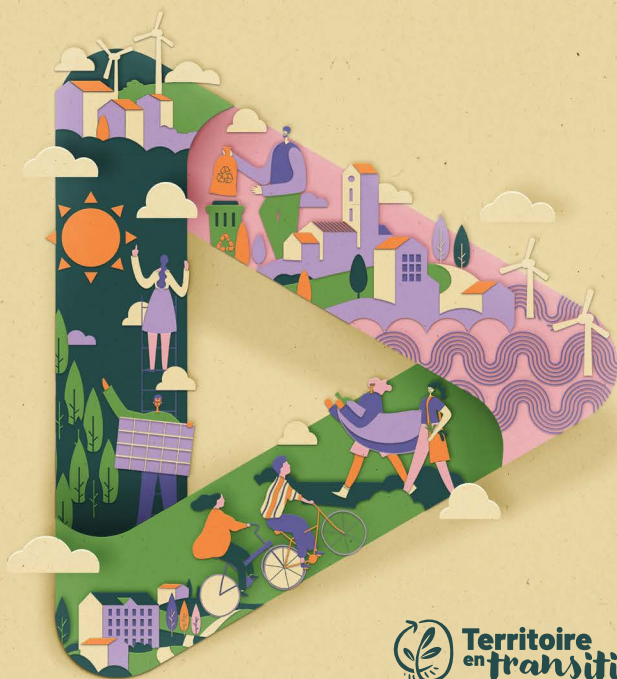


FEUILLE DE ROUTE ET PROGRAMME D'ACTIONS

CAEN LA MER EN TRANSITION 2030



 Territoire
en transition

LA DÉMARCHE

La démarche « Caen la mer, territoire en transition » vient compléter le projet de territoire de manière très opérationnelle sur les politiques environnementales, sociales et territoriales à mettre en place de façon collective et efficace.

Cette démarche vise à accélérer les transitions, associer et agir avec les acteurs locaux. Elle s'appuie sur des collèges d'acteurs : habitants, professionnels, acteurs de l'innovation, de l'économie et de la recherche, associations, techniciens et élus.

La concertation réalisée a permis d'obtenir une feuille de route composée d'actions simples, ambitieuses, innovantes, concrètes, transversales et efficaces pour le territoire dans différents domaines.

Pour une meilleure cohérence entre projets, vingt-sept de ses actions sont communes au projet de territoire.



« La transition est l'affaire de tous : les collectivités ont besoin des habitants, associations, entreprises et tout autre force vive du territoire pour que notre vision commune se traduise en réalité. »

Hélène Burgat,
Vice-Présidente en charge de la transition écologique.



5 AXES STRATÉGIQUES

Cette feuille de route s'articule autour d'un programme qui comprend 68 actions et plus de 200 déclinaisons d'actions réparties en 5 axes stratégiques.

Les enjeux de « **Territoire en transition** » touchent différentes thématiques dont la biodiversité, l'énergie, la mobilité, l'urbanisme et l'alimentation...

Elle pourra évoluer afin de s'adapter au contexte et aux nouvelles évolutions liées aux transitions. Elle sera évaluée régulièrement pour mesurer son efficacité et ainsi fera l'objet d'une amélioration continue.

Cinq axes stratégiques découlent de ces enjeux.

AXE 5
Un territoire d'expérimentation des transitions
#Innovation #Ingéniosité
#Transmission #RechercheAction
#Engagement #Décloisonnement

AXE 1
Un territoire plus autonome
#Inclusion #Partage #Vulnérabilité
#ÉchelleHumaine

AXE 2
Un territoire sobre
#Local #Aménagement #Proximité
#FaiblesÉmissionsCarbone
#Accessibilité #Simplicité



AXE 4
Un territoire solidaire
#RessourcesLocales #ÉconomieCirculaire
#EnergiesRenouvelables
#Urbain/Rural

AXE 3
Un territoire résilient
#Biodiversité #Eau #ChangementClimatique
#Vulnérabilités #Terre/Mer

LES 22 ACTIONS PRIORITAIRES

Caen la mer répond aux urgences climatiques avec des actions qui répondent à court terme aux enjeux de transition d'aujourd'hui. Afin de se fixer un cap, **elle a défini 22 actions prioritaires.**

Elle s'associe et agit avec les acteurs locaux (présentés par la suite) afin d'accélérer les transitions.

22 ACTIONS PRIORITAIRES

AXE 1 - Un territoire plus autonome

Impulser une **politique agricole urbaine**, péri-urbaine et maritime durables

Valoriser et promouvoir les filières agricoles de **productions locales** de **produits biosourcés**

Développer la **production d'EnR locales** et notamment les réseaux de chaleur urbains en lien avec le Schéma Directeur des Energies

Promouvoir le **réemploi** et soutenir la filière

Promouvoir et favoriser le **tri des déchets** et en particulier des biodéchets

AXE 2 - Un territoire sobre

Intégrer systématiquement la **végétalisation** dans tous les projets d'aménagements

Sensibiliser et créer des outils de **sobriété énergétique**

S'engager dans une démarche de **sobriété numérique**

Accompagner les **changements de pratiques** dans la **mobilité**

Révéler et développer l'offre existante de **tourisme durable et responsable** en lien avec la stratégie touristique de Caen la mer

AXE 3 - Un territoire résilient

Mettre en place une politique foncière favorisant la **préservation de la biodiversité** et les continuités écologiques

Intégrer la **biodiversité** dans tous les espaces

Sensibiliser les acteurs du territoire à la transition écologique

Lutter contre l'**érosion** et le ruissellement

Maîtriser, anticiper et s'adapter aux évolutions de trait de côte, aux inondations et submersions marines

AXE 4 - Un territoire solidaire

Garantir un accès à une **alimentation saine** et de **qualité pour tous**

Mettre en place des actions en faveur de la diminution de la **précarité énergétique**

Engager les habitants dans des projets de leur collectivité

AXE 5 - Un territoire d'expérimentation des transitions

Promouvoir les dispositifs favorisant l'**engagement citoyen** à Caen la mer

Encourager l'**urbanisme innovant et durable**

Intégrer la transition écologique dans les **politiques culturelles et sportives**

Evaluer la **politique de transition écologique** de la collectivité

AXE 1

Territoire autonome

Caen la mer fait le choix de favoriser la filière de l'alimentation locale et bio, impulser le développement des filières locales (productions agricoles locales, matériaux biosourcés), développer les énergies renouvelables locales, et accélérer l'économie locale circulaire.

Valoriser et promouvoir les filières agricoles de productions locales de matériaux biosourcés et du réemploi.

ZOOM

LES ISOLANTS BIOSOURCÉS ET LA RÉHABILITATION DES ATELIERS DE ROTATION À VERSON.



Qui êtes-vous ?

Je m'appelle Flavien Blondel, je suis co-gérant de l'agence ACAU architecte qui a suivi les travaux de réhabilitation commandés par la commune de Verson.

Ensuite, une maison où étaient les anciens ateliers de rotation en bordure de l'Odon, dont la structure était fatiguée. Il s'agit d'un aménagement complet pour offrir un nouveau pôle des associations à la commune de Verson.

En quoi consiste votre projet ?

La commune de Verson a souhaité réhabiliter deux bâtiments. Tout d'abord, une maison de maître en arrêt de péril dont il fallut refaire la structure en bois intérieure.

Et concrètement ?

Nous avons profité de la nouvelle structure en bois pour y projeter un isolant béton de chaux chanvre qui existe depuis des années mais qui est encore peu utilisé. Cela a permis d'engager une vraie logique de transition écologique en utilisant des matériaux sains et biosourcés en lien avec la pierre de Caen.



Un dernier mot ?

Il faut continuer à utiliser des matériaux géosourcés et imaginer d'autres logiques avec des bétons de terres par exemple. C'est ainsi que, dans le domaine du bâtiment, on pourra avoir une réflexion plus saine.

Le petit conseil :

Pour vos projets de rénovation ou de construction, ayez le réflexe Maison de l'Habitat ! Il existe localement des matériaux naturels isolants (terre, paille...), pensez à vous renseigner auprès des professionnels de la construction (artisans, distributeurs...).

Contact utile :

Maison de l'habitat
16 rue Rosa Parks
14000 Caen
02 31 38 31 38
www.caenlamer.fr/habitat

AXE 2

Territoire sobre

Un axe pour maîtriser l'étalement urbain et végétaliser les espaces, accélérer la mobilité bas carbone et développer le tourisme durable et responsable. Mais aussi des démarches de sobriété numérique qui visent à réduire l'impact environnemental en modérant l'usage du numérique.

S'engager dans une démarche de sobriété numérique.

ZOOM

LE RECONDITIONNEMENT INFORMATIQUE,
LE PARTENARIAT ENTRE CAEN LA MER ET AFB.



Qui êtes-vous ?

Je suis Amélie Barbier, directrice commerciale de AFB Normandie. AFB est une entreprise à but non lucratif qui donne une seconde vie au matériel informatique et qui propose un nouveau départ professionnel à des personnes en situation de handicap.

En quoi consiste votre projet ?

L'activité d'AFB consiste à collecter auprès des entreprises et des collectivités, des équipements informatiques en fin de cycle et après avoir effacé leur contenu, de les proposer à la vente à petits prix pour lutter contre la fracture numérique. L'objectif est d'allonger la durée de vie des appareils pour diminuer l'impact environnemental.



Et concrètement ?

En 2022, 788 équipements informatiques ont été collectés pour le compte de Caen la mer, dont 221 ordinateurs de bureau. 68% ont été réemployés.

Un dernier mot ?

Nous avons pour objectif de développer « le réflexe de l'achat reconditionné » avec une offre sécurisante pour nos clients.

Le petit conseil :

Plusieurs commerces proposent la vente de matériel reconditionné : ayez le réflexe d'acheter d'occasion et de déposer le matériel dont vous ne vous servez plus dans les lieux adaptés pour leur donner une deuxième vie.

Contact utile :

AfB shop Caen - AfB Normandie
Route nationale 13
14120 Mondeville
02 49 49 27 26
www.afbshop.fr

AXE 3

Territoire résilient

Le changement passe également par la pédagogie et la sensibilisation. C'est ainsi que la collectivité s'engage à préserver et valoriser la biodiversité et les ressources en eau, à éduquer à la transition écologique et à accompagner le changement. Caen la mer réduit ainsi la vulnérabilité du territoire face aux futurs changements climatiques et écologiques.

Maîtriser, anticiper et s'adapter aux évolutions de trait de côte, aux inondations et submersion marines.

ZOOM

LA SENSIBILISATION AUX ÉVOLUTIONS
DU TRAIT DE CÔTE AVEC LE CPIE
VALLÉE DE L'ORNE.



Qui êtes-vous ?

Je suis Elodie Pailleux, la responsable de la Maison de la Nature et de l'Estuaire. Je travaille pour le CPIE Vallée de l'Orne qui est le Centre permanent d'initiatives pour l'environnement.

En quoi consiste votre projet ?

Nous avons réalisé l'exposition « 2100 Odyssée de l'Estuaire » dans le cadre d'ADAPTO, un projet européen porté par le Conservatoire du littoral et l'Union nationale des CPIE. L'objectif était de présenter le changement climatique d'une manière plus insolite, plus décalée, avec un ton parfois humoristique.

Et concrètement ?

Nous avons créé 7 articles dans le style « fake news » où vous vous retrouvez en 2100,

et dans ce qui pourrait être notre demain post changement climatique.

Un dernier mot ?

Nous continuons les actions de sensibilisation au changement climatique et souhaitons sensibiliser tout type de public : scolaire, grand public, élu. Nous disposons de plusieurs expositions qui peuvent être louées.



Le petit conseil :

Venez visiter la Maison de la nature et de l'estuaire à Sallenelles, profitez-en pour découvrir les travaux réalisés sur les terrains François par le Conservatoire du littoral pour s'adapter à l'augmentation du niveau de la mer.

Contact utile :

Maison de la nature et de l'estuaire
Bd maritime
14121 Sallenelles
02 31 78 71 06
www.cpievdo.fr/maison-de-la-nature

AXE 4

Territoire solidaire

Cet axe vise à développer des actions d'inclusion auprès des publics les plus fragiles, à garantir une alimentation saine et durable pour tous, à mettre en place des

actions diminuant la précarité énergétique, mais aussi à développer l'implication citoyenne dans la vie de la collectivité.

Garantir un accès à une alimentation saine et de qualité pour tous.

ZOOM

LE PROJET GRAIN
AVEC LE TIERS-LIEUX RIVE DROITE
À CAEN.



Qui êtes-vous ?

Je suis Hélène Richard, coordinatrice de la BAR'ACC, le Tiers-Lieux Rive droite, accorderie de Caen.

En quoi consiste votre projet ?

Le GRAIN est un groupement d'achat solidaire animé et co-porté. Il s'agit d'un projet de démocratie alimentaire. Il a pour objectif de rendre accessible une alimentation durable, c'est-à-dire bio, locale, respectueuse des écosystèmes et des producteurs, à des personnes qui en sont exclues.

Et concrètement ?

Ce projet se décline en un groupement d'achat solidaire à prix choisi (magasin alimentaire), en un programme d'animations et de sensibilisation à l'alimentation durable et surtout dans l'accompagnement de ces

personnes qui sont à la fois décideurs, porteurs du projet et usagers.

Un dernier mot ?

Se rapprocher des initiatives locales en matière de décroissance et de sobriété, c'est ce qui permet de s'impliquer concrètement et démocratiquement en faveur de la transition écologique.



Le petit conseil :

Le saviez-vous ? Plusieurs AMAP (Associations pour le Maintien de l'Agriculture Paysanne) sont présentes sur le territoire et notamment sur vos marchés : n'hésitez pas à discuter avec eux pour en savoir plus sur les produits locaux.

Contact utile :

La BAR'ACC
Tiers-Lieux Rive Droite - Accorderie
8 rue Chanoine Vautier
14000 Caen
02 31 78 04 52
www.facebook.com/TierslieuxRivedroite

AXE 5

Territoire d'expérimentation des transitions

Si d'une part Caen la mer souhaite développer l'engagement des citoyens et des employeurs en faveur de la transition écologique, d'autre part elle s'engage

elle-même dans une démarche d'expérimentation, d'innovation, de coopération. Caen la mer devient ainsi un acteur référent en matière de transition écologique.

Expérimenter, innover, coopérer et construire la ville de demain.

ZOOM

LE DÉVELOPPEMENT DU MARÂCHAGE URBAIN
SUR CAEN LA MER AVEC LA CEINTURE VERTE.
PRÉSENTATION DU DISPOSITIF DÉJÀ EXISTANT À LIMOGES



Qui êtes-vous ?

Je m'appelle Hugo Prud'homme. Je suis maraîcher à Limoges, installé avec la Ceinture Verte depuis 2022.

En quoi consiste le projet ?

La Ceinture Verte est une initiative innovante destinée à développer la production maraîchère en circuit court. Le dispositif accompagne les maraîchers en leur fournissant les investissements de base, c'est-à-dire le foncier, les outils de production ainsi que leur suivi technico-commercial. En parallèle, le maraîcher installé rembourse une cotisation. L'installation est alors facilitée et il y a un réel accompagnement.



Et concrètement ?

Pour se lancer dans ce projet, il est conseillé d'avoir assez d'expérience sur des fermes de 1,5/2 hectares afin de pouvoir se projeter et assurer le quotidien.

Un dernier mot ?

Être maraîcher est pour moi une recherche de sens. C'est faire un métier qui me plaît et qui ne nuit, ni à l'environnement ni à l'humain.



Le petit conseil :

Une fois le projet de Ceinture Verte lancé à Caen la mer, tous les citoyens soucieux de la qualité de leur alimentation et de la préservation de leur environnement pourront souscrire des parts sociales en devenant associés de la coopérative.

Contact utile :

SCIC Ceinture Verte Caen Normandie
www.laceintureverte.fr/caen-la-mer

LES ACTEURS DE LA TRANSITION

Acteurs clefs publics de la transition écologique*

* Liste non exhaustive

ALIMENTATION :

- ♦ [Bande de sauvages](#)
- ♦ [La chambre d'agriculture](#)
- ♦ [Normandie Equitable](#)
- ♦ [Bio en Normandie](#)
- ♦ [IPACTE](#) au Londel, à Biéville Beuville
- ♦ [Les jardins d'Arlette](#) à Mondeville
- ♦ [Le potager](#) d'Annie à Colombelles

DÉCHETS / RÉEMPLOIS / DONS :

- ♦ [COOP 5 pour 100](#) : ressourcerie, réemploi
- ♦ [Espace documentaire déchets ménagers](#)
- ♦ [Syvedac](#) : Syndicat pour la Valorisation et l'Élimination des Déchets de l'Agglomération Caennaise
- ♦ [AfB](#) : Informatique reconditionné
- ♦ [La chiffro](#) : Boutiques solidaires
- ♦ [R'PUR](#) : recyclage des équipements électriques et électroniques

EAU :

- ♦ [Eau du bassin caennais](#)
- ♦ [Direction du cycle de l'eau](#)
- ♦ [Agence de l'eau](#)

ENERGIE :

- ♦ [Ademe](#) : Agence de l'Environnement et de la Maîtrise de l'Energie
02 35 62 24 42
- ♦ [DTEE](#) : Direction Transition Ecologique et Energétique de Caen la mer
02 31 30 45 05

ENVIRONNEMENT :

- ♦ [ANBDD](#) : Agence Normande de la Biodiversité et du Développement Durable
- ♦ [CPIE vallée de l'Orne](#) : Centre Permanent d'Initiatives pour l'Environnement
- ♦ [GRAINE](#) : Groupement Régional d'Animation et d'Initiation à la Nature et à l'Environnement

- ♦ [GRAPE](#) : Groupement Régional des Associations de Protection de l'Environnement
- ♦ [CREPAN](#) : Comité Régional d'Étude pour la Protection et l'Aménagement de la Nature en Normandie

QUALITÉ DE L'AIR :

- ♦ [ATMO NORMANDIE](#) : mesure de la qualité de l'air

MOBILITÉ :

- ♦ [La maison du vélo](#)
- ♦ [Aide pour l'achat de vélo à assistance électrique](#)
- ♦ [Handuo Tandem Caen](#)
- ♦ [Tout en vélo](#) : cyclologistique urbaine

HABITAT :

- ♦ [Maison de l'habitat](#) de Caen la mer
- ♦ [ARPE](#) : Association Régionale pour la Promotion de l'Eco-construction
- ♦ [CAUE](#) : Conseil et Architecture Urbanisme et Environnement

FABRICATION / RÉPARATION :

- ♦ [La générale Marabilie](#) : aide à la réparation de petit matériel
- ♦ [Le Dôme](#) : centre de culture scientifique

LES OUTILS DE LA TRANSITION

Outils du territoire*

* Liste non exhaustive

EAU :

- ♦ Visite de la STEP (STation d'EPuration) du nouveau monde – Hérouville-Saint-Clair / Inscription : accueil@cpievdo.fr ou 02.31.50.10.59.
- ♦ Visite de l'usine d'eau potable de l'Orne – Louvigny / Inscription : accueil@cpievdo.fr ou 02.31.50.10.59

DÉCHETS : ANNUAIRE DU RÉEMPLOI

- ♦ [Visite de l'UVE](#)
- ♦ [Liste des déchèteries](#) sur Caen la mer
- ♦ Autocollants stop pub disponible dans votre mairie

CONSOMMATION :

- ♦ [Plateforme MIEUH](#) : acteurs normands engagés dans une consommation responsable
- ♦ [Guide de la consommation responsable](#) : l'atypique
- ♦ [Guide de l'éco-évènement](#) : 50 actions pour organiser des éco-événements)
- ♦ [Réseau REGAL](#) : lutte contre le gaspillage alimentaire

ENTREPRENDRE :

- ♦ [CCI](#)
- ♦ Espaces de coworking :
 - [Caen Normandie Développement](#)
 - [WIP](#)
 - [MoHo](#)

ENERGIE :

- ♦ [Les guides pratiques de l'Ademe](#)

ENVIRONNEMENT :

- ♦ [GIEC Normand](#)
- ♦ [Le rapport développement durable Caen la mer](#)
- ♦ [Visite de l'éco appartement](#)
- ♦ [Programme scolaire Watty à l'école](#)

BIODIVERSITÉ :

- ♦ [Aides à la plantation de haies](#) Calvados
- ♦ [Points Info Biodiversité](#)

MOBILITÉ :

- ♦ Aide de Caen la mer pour l'achat de Vélo à Assistance Electrique [Caen la mer](#)
- ♦ [Application géovelo](#)
- ♦ [Twisto auto](#)
- ♦ [Cabane vélo](#)
- ♦ [Twisto Vélobib](#)
- ♦ [Twisto Véloc](#)
- ♦ [Twisto Vélopark](#)
- ♦ [Aires de covoiturage communautaires](#)

HABITAT / ENERGIE :

- ♦ [Guide des écomatériaux normands](#)
- ♦ [Chèque eco energie](#)
- ♦ [Le potentiel solaire de votre toiture](#)
- ♦ [La maison de l'énergie du SDEC](#)

Pour en savoir plus sur les actions de TRANSITION ÉCOLOGIQUE menées par Caen la mer



TERRITOIRE AUTONOME



TERRITOIRE SOBRE



TERRITOIRE RÉSILIENT



TERRITOIRE SOLIDAIRE



TERRITOIRE D'EXPERIMENTATION

RENDEZ-VOUS sur





**Maintenant,
à nous de jouer !**

Besoins d'infos ?
Une question ?

transition.ecologique@caenlamer.fr