

COMMUNIQUÉ DE PRESSE

05/07/2023



TWISTO FLEX EXTENSION DU TWISTO FLEX A CAEN LA MER

Suite au succès de la zone 1 du Twisto Flex mis en place il y a un an sur l'Ouest de Caen la mer, Twisto lance le 10 juillet la zone 2 sur le secteur Plaine Sud. Cette solution de mobilité sur réservation flexible, simple et pratique sera déployée sur les communes de Bourguébus, Castine-en-Plaine, Grentheville, Ifs (Ifs Bras et la zone d'activités Object' Ifs Sud), Le Castelet ainsi que Soliers. Une offre sur mesure, pensée pour tous les habitants, actifs, étudiants ou retraités.

La mobilité pour tous facilitée en zone périurbaine, c'est tout le concept de Twisto Flex !
Avec cette nouvelle zone de transport à la demande, la Communauté urbaine Caen la mer et Twisto innove et facilitent les déplacements sur les communes de Bourguébus, Castine-en-Plaine, Grentheville, Ifs (Ifs Bras et la zone d'activités Object' Ifs Sud), Le Castelet ainsi que Soliers.

VOYAGER QUAND ON VEUT, OÙ ON VEUT

Caen la mer inaugure un service sur réservation plus proche des habitants, de leur quotidien, et qui permettra également aux actifs, aux personnes âgées, aux familles de trouver une réponse adaptée à leurs besoins de déplacements.

UN SERVICE COMPLÉMENTAIRE AUX AUTRES LIGNES DU RÉSEAU

Twisto Flex 2 vient en complément des autres lignes du Réseau Twisto et ne remplacera pas les lignes de bus desservant les établissements scolaires, ni les lignes Nocti Flex (anciennement Flexo de soirée). En effet, les scolaires pourront emprunter les lignes de bus 30, 137, 135 et les lignes Nomad 107 et Nomad 118 pour se rendre à l'école.

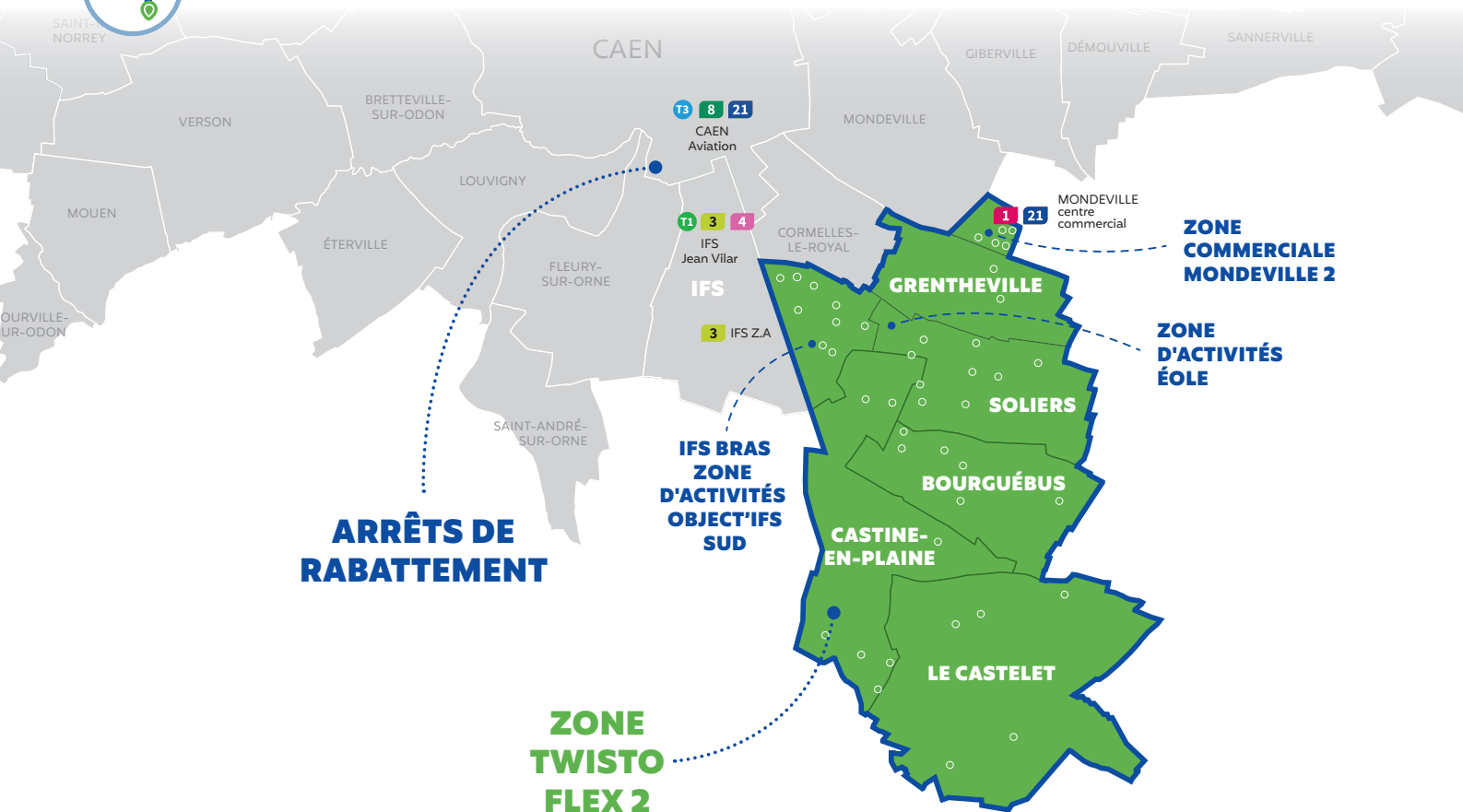
A noter également que ces lignes sont ouvertes à tous, l'application Twisto Flex peut donc orienter les clients vers ces lignes si leurs horaires correspondent davantage à leurs demandes.

COMMENT ÇA FONCTIONNE ?

Twisto Flex permet de voyager librement d'un arrêt à l'autre à travers la zone Twisto Flex 2 (49 arrêts sont disponibles à la réservation) ou vers l'un des arrêts de rabattement Twisto :



Voyager où on le souhaite à l'intérieur de la zone Twisto Flex



ARRÊTS DE RABATTEMENT

ZONE TWISTO FLEX 2



OU rejoindre l'une des lignes Twisto suivantes :

T1 3 4

Arrêt IFS Jean Vilar

1 tramway T1 toutes les 10 min
1 bus 3 ou 4 toutes les 15 à 20 min*

3

Arrêt IFS Z.A

1 bus toutes les 15 à 20 min*

1 21

Arrêt MONDEVILLE

Centre Commercial

1 bus 1 toutes les 10 min*
1 bus 21 toutes les 40 min*

T3 8 21

Arrêt Koenig




1 tramway T3 toutes les 20 min
1 bus 8 toutes les 20 min*
1 bus 21 toutes les 40 min*

*En période scolaire.

COMMENT RÉSERVER SON TWISTO FLEX ?



LA RÉSERVATION EST SIMPLE ET RAPIDE. ELLE PEUT ÊTRE FAITE :

-  Sur l'application **Twisto Flex**
-  Sur le site Internet **twisto.fr**
-  Par téléphone au **02 31 15 55 55**
du lundi au vendredi de 7 h à 18 h 30
et le samedi de 10 h à 18 h 30

Pour télécharger
l'application



**Avant son voyage, le client reçoit
une confirmation par SMS de
l'heure de passage (qui peut varier
de plus ou moins 10 minutes).**



**Le client se rend à son arrêt de départ 5 minutes en avance.
Grâce à l'application Twisto Flex, il a la possibilité de suivre
en direct la position de son véhicule.**

**Le véhicule Twisto Flex arrive. Le client
valide son titre et voyage sereinement.**



UN FONCTIONNEMENT 7 JOUR/7

**Le service Twisto Flex sera accessible de 6 h 30 à 21 h 30 du lundi au samedi
et de 9 h à 19 h le dimanche et les jours fériés.**



COMBIEN ÇA COÛTE ?

Twisto Flex est accessible avec tous les tickets et forfaits Twisto. Les clients ont la possibilité d'acheter leur ticket sur les supports habituels :

- sur E-ticket via l'application Twisto,
- sur Ticket SMS,
- sur Carte Twisto Atoumod (rechargement sur la e-boutique twisto.fr),
- auprès des conducteurs du service Twisto Flex (titre 1h et 24h disponibles).

EXEMPLE AVEC 3 HABITANTS DU CASTELET ET DE SOLIERS



ZÉLIE

habitante du Castelet

- **Zélie souhaite rejoindre l'arrêt Ifs Jean Vilar** pour aller travailler en centre-ville de Caen.
- **Elle réserve un Twisto Flex par téléphone au 02 31 15 55 55, 15 minutes dès qu'elle peut** avant de partir, en précisant l'heure d'arrivée souhaitée.
- **Zélie reçoit par SMS l'heure et le lieu** de sa prise en charge.
- **Elle se rend à l'arrêt Garcelles Bourg.**
- **Elle est déposée à Ifs Jean Vilar** et rejoint le centre-ville en moins de 20 minutes avec la ligne T1 du tramway.



JULIANN ET MAËL

habitants de Soliers

- **Juliann et Maël souhaitent rejoindre l'école de musique de Bourguébus.**
- **Ils réservent leur voyage en avance** depuis l'application Twisto Flex.
- **Juliann et Maël reçoivent par SMS l'heure et le lieu** de leur prise en charge.
- **Les deux amis montent dans le véhicule qui les attend** à l'arrêt Martin Luther King à Soliers.
- **Ils sont déposés à l'arrêt Musique en Plaine à Bourguébus.**

UN ACCOMPAGNEMENT SUR MESURE

La Communauté urbaine Caen la mer et Twisto déploient un dispositif d'information pour mieux faire découvrir ce nouveau service.

- Des dépliants explicatifs sont mis à disposition des habitants dans les communes concernées, dans toutes les mairies ainsi que chez les commerçants et dans les grandes entreprises du secteur.

- Une campagne de communication digitale est aussi déployée sur le site internet www.twisto.fr, les réseaux sociaux Twisto, sur les sites internet des communes. Un Emailing et des SMS ont par ailleurs été adressés aux abonnés du périmètre pour les informer de cette nouveauté.

- Lors de leur premier trajet, les voyageurs Twisto Flex pourront être accompagnés par des conseillers Twisto Assist en partenariat avec l'association Handuo Tandem pour mieux se familiariser avec ce nouveau service.

- Enfin, afin de faire découvrir Twisto Flex aux habitants et pour les aider à la prise en main de l'application Flex, des stands d'information ont été organisés dans l'ensemble des communes concernées.



EN RÉSUMÉ, TWISTO FLEX C'EST :

- Un service proposé à tous les habitants de cette zone du Sud-Est de Caen la mer aux tarifs habituels Twisto.
- Des déplacements facilités et à la carte.
- Une application simple d'utilisation pour réserver tous vos trajets.
- Une réservation rapide possible jusqu'à la dernière minute.
- Un fonctionnement 7 jours/7 de 6 h 30 à 21 h 30 en semaine et le samedi et de 9 h à 19 h le dimanche.

40 000

c'est le nombre de voyages réalisés en une année sur Twisto Flex 1.



À PROPOS DE LA COMMUNAUTÉ URBAINE CAEN LA MER

La Communauté urbaine Caen la mer est la capitale politique de la Normandie et le leader économique de l'ouest normand : plus de 142 000 emplois, 25 500 établissements et 30 000 étudiants. Sous l'égide de son Président, Joël Bruneau, Maire de Caen, elle compte aujourd'hui 48 communes, représentant 272 100 habitants. Ses principales compétences sont le développement économique, la

recherche et l'enseignement supérieur, l'aménagement, les infrastructures routières et de transport, l'habitat et la solidarité, le développement durable (dont les espaces verts, l'assainissement et la valorisation des déchets), le tourisme, l'animation du territoire (culture et sports), l'entretien du littoral, la coproduction de projets. Caen la mer met en oeuvre la politique globale de déplacements avec

des mesures concrètes émanant du Plan de Déplacements Urbains. En collaboration avec les différentes collectivités locales, le rôle de la Communauté urbaine est de partager l'espace public en prenant en compte tous les modes de déplacement et en privilégiant la qualité de vie et l'espace urbain de son territoire.

À PROPOS DE KEOLIS CAEN MOBILITÉS

Keolis Caen Mobilités est la filiale du Groupe Keolis qui gère le réseau de transports urbains de la Communauté urbaine Caen la mer. Elle s'est vue attribuer une Délégation de Service Public du 1^{er} janvier 2018 au 31 décembre 2023 – soit une période de 6 ans. Le périmètre de cette délégation recouvre l'exploitation et la maintenance du réseau bus, de trois lignes de tramway à partir de l'été 2019, Twisto Access – le service dédié aux personnes à mobilité réduite – et les offres de location de vélo. Pionnier dans le développement des transports publics, Keolis est le partenaire des décideurs publics qui souhaitent faire de la mobilité partagée un levier

d'attractivité et de vitalité pour leur territoire. Numéro 1 de l'exploitation de métro automatique et de tramway dans le monde, Keolis s'appuie sur une politique d'innovation soutenue et ouverte avec l'ensemble de ses partenaires et filiales - Kisio, EFFIA, Keolis Santé, Cykleo – pour renforcer son cœur de métier et développer de nouvelles offres de mobilité partagée innovantes et « sur-mesure » : trains, bus et cars, trolley bus, VTC collectifs, navettes fluviales et maritimes, vélo en libre-service, auto partage, navette autonome 100% électrique, téléphérique urbain... En France, Keolis est le n°2 du stationnement grâce à sa filiale EFFIA et le n°1 du transport

sanitaire depuis la création de Keolis Santé en juillet 2017. Détenu à 70% par SNCF et à 30% par la Caisse de Dépôt et Placement du Québec (CDPQ), le Groupe compte 68 500 collaborateurs répartis dans 16 pays et a réalisé, en 2020, un chiffre d'affaires de 6,1 milliards d'euros. En 2019, 3,4 milliards de voyageurs ont utilisé un service de mobilité partagée proposé par Keolis. Keolis est historiquement présent en France et s'est développé en Allemagne, en Australie, en Belgique, au Canada, en Chine, au Danemark, aux Émirats arabes unis, aux États-Unis, en Inde, en Norvège, aux Pays-Bas, au Qatar, au Royaume-Uni, au Sénégal et en Suède.

CONTACTS PRESSE

CONTACT CAEN LA MER

Daniela TERZI
Responsable communication Caen la mer
0231254594
d.terzi@caenlamer.fr

CONTACT KEOLIS CAEN MOBILITÉS

Laëtitia CRINON
Directrice marketing et commercial
Keolis Caen Mobilités | Twisto
0624035758
laetitia.crinon@keolis.com