

ENQUÊTE MOBILITÉ

FÉVRIER
MAI
2022

Comment les habitants de Caen la mer se déplacent-ils en semaine ?



6 245
personnes enquêtées

L'ÉQUIPEMENT DES MÉNAGES

78 % des ménages ont une voiture
(68 % à Caen et plus de 90 % en périphérie)

56 % des ménages ont un vélo
(mais seulement 44 % à Caen)

COMBIEN DE DÉPLACEMENTS AU QUOTIDIEN ?

954 000 dont **97%** à l'intérieur
du département **-45 000 depuis 2011**

3,8 déplacements/jour/personne

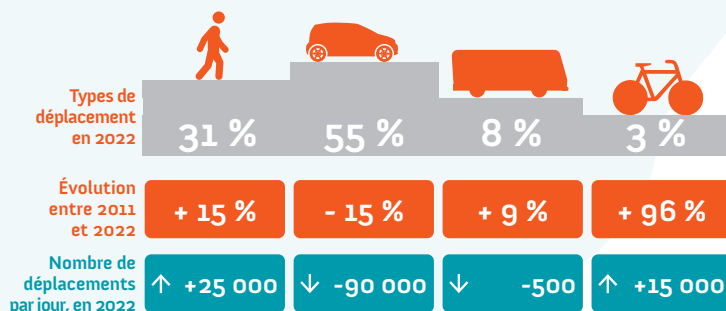
7,1 millions de kilomètres parcourus

45 % des déplacements font moins de 2 km

1h11 par personne

28 kilomètres par personne

COMMENT ?



POUR QUOI FAIRE ?



© Mouvement perpétuel